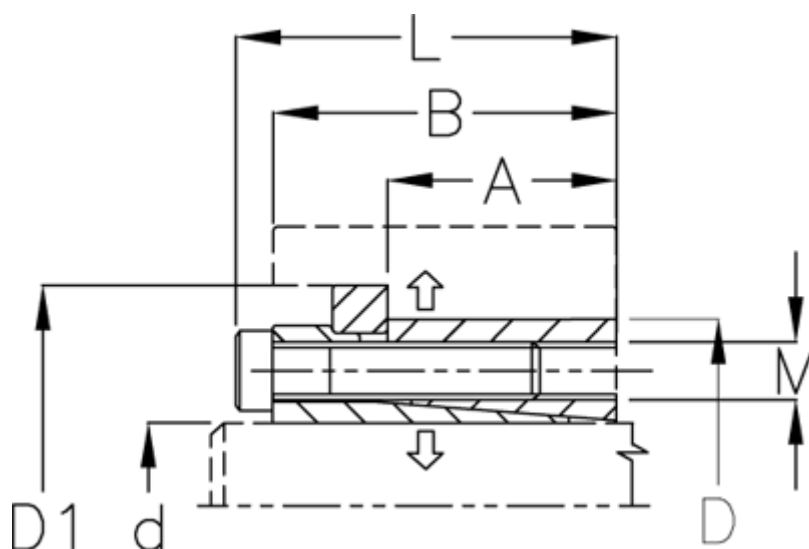


Varenummer: 434500100

Beskrivelse: Rota-fix spændeelement E 100x145

Note: Længere byggeform og derved lavere fladetryk. Overfører middelstore momenter. Selvcentreret. Ingen aksial forskydning af nav ved montage.

## Mål



A mm	= 52	P N/mm <sup>2</sup> fladetryk på aksel/nav	= 80
B mm	= 68	RA	= R? ? 3.2 µm
D1 mm	= 155	TL	= Aksel h8, Nav H8
d H8 mm	= 100	T Nm drejningsmoment	= 9800
D mm	= 145	Ts Nm boltetilspændingsmoment	= 145
F kN aksialkraft	= 190		
L mm	= 80		
M mm	= M12		